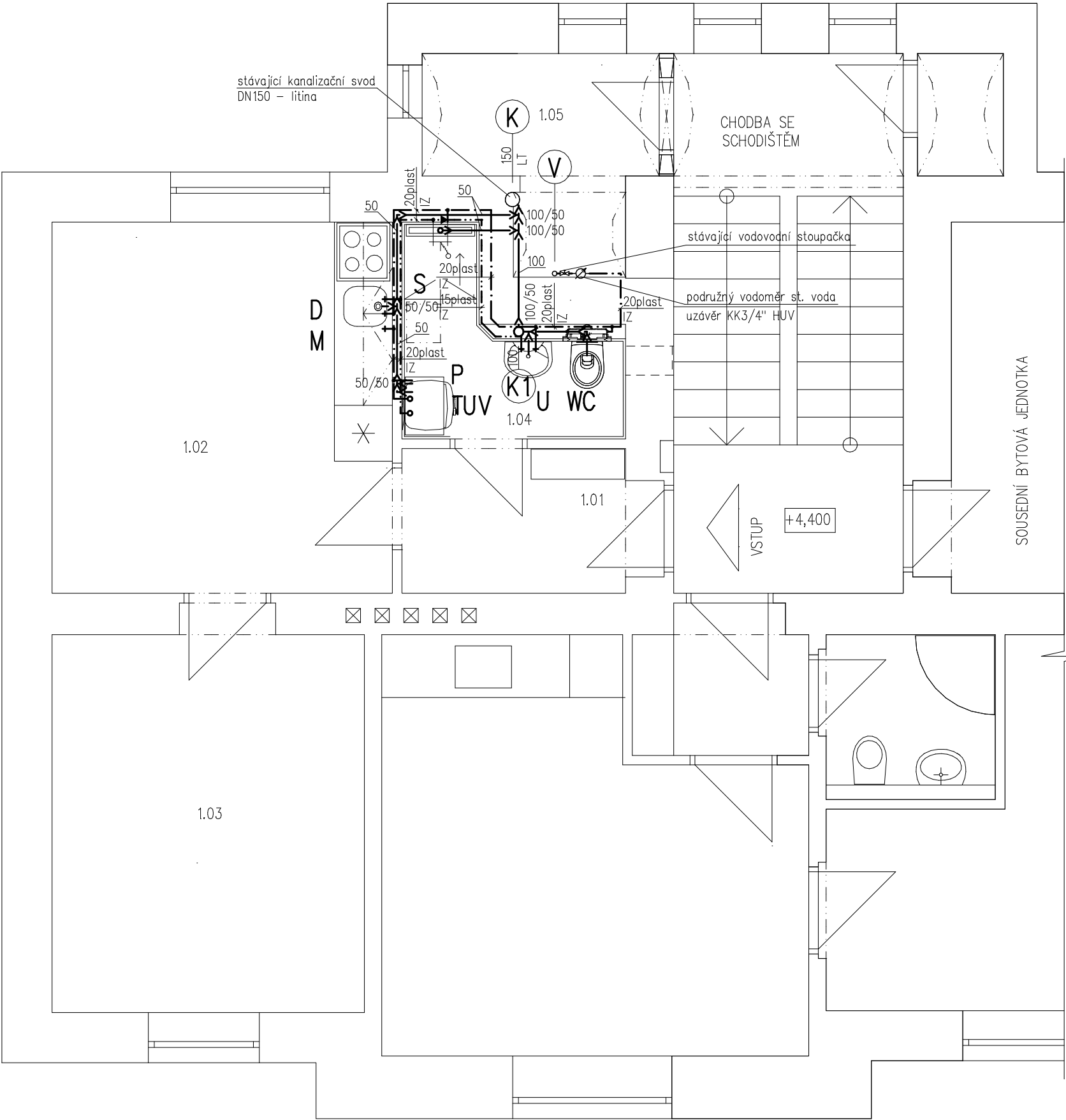


PŮDORYS BYTU č. 3 v 2. NP – NAVRHOVANÝ STAV

LEGENDA MÍSTNOSTÍ:

Č.M.	NÁZEV MÍSTNOSTI	PLOCHA	PODLAHA
1.01	CHODBA	3,88 (3,48) m	VINYL
1.02	KUCHYŇ	13,59 m	VINYL
1.03	LOŽNICE	13,03 (12,70) m	VINYL
1.04	KOUPELNA, WC	3,39 m	KERAMICKÁ DLAŽBA
1.05	KOMORA	4,32 m	KERAMICKÁ DLAŽBA



- WC** závěsný klozet DEEP BY JIKA – 51 cm
závěsný systém pro WC Jika
plast. sedátko s poklopem DEEP BY JIKA
splachovací tlačítko

U umyvadlo DEEP BY JIKA – 500x410 mm, otv. pro baterii
baterie stojánková páková DEEP BY JIKA bez aut. výpusti
2x rohový kohout 1/2" s filtrem
umyvadlový sifon Mio 5/4"-32 mm, chrom/mosaz
umyvadlová výpust, click-clack

S zděná sprcha
liniové odvodnění Alcaplast
svíslý odtok APZ1016-850 WALL + rošt
podomítková sprchová baterie + ruční sprcha

D kuchyňský dřez vč. baterie – součástí dodávky s kuch. linkou
kanalizační výpustek DN50
2x rohový kohout 1/2"
- M** myčka – není součástí dodávky ZTI
zápachová uzávěrek HL406
s vývodem st. vody

P pračka – není součástí dodávky ZTI
podomítková zápachová uzávěrka HL406
s vývodem vody 1/2"

TUV zásobníkový elektrický ohřivač vody DRAŽICE OKHE 125 SMART
objem vody 121 litrů
na přívodu studené vody pojistná sestava:
KK3/4", VK1/2", PV (0,6 MPa), ZV3/4", tlakoměr
na odvodu teplé vody osazen uzávěr KK3/4"
kalich pro úkapy HL21

od WC veden odpad v instalační předstěně
přes svod K1 sveden do m.č. 1.05 kde dojde k napojení na stávající kanalizační svod K – litina DN150
svod K1 osazen přívzdušňovacím ventilem HL900
na přípojovací potrubí od WC postupně připojeno umyvadlo, sprcha (samostatně) a pračka se dřezem a myčkou

nad pračkou osazen ohřivač teplé vody Dražice o objemu 120 litrů
na přívodu studené vody osazena pojistná sestava (uzávěr, zpětný ventil, pojistný ventil, tlakoměr, vypouštěcí kohouty)

rozvody vody vedeny v drážkách zdiva, v instal. předstěně a v sádkartonové stěně
provedeno nové napojení na rozvod studené vody v m.č. 1.05 – osazen nový podružný vodoměr

- (V1)** stoupací potrubí pitné vody

(K1) svislý kanalizační svod – splašková kanalizace
- rozvody studené vody Ekoplastik PPr S3,6
15plast 20x2,8
20plast 25x3,5

rozvody teplé vody Ekoplastik Stabi Plus PPr S3,6
15plast 20x2,8
20plast 25x3,5
- LEGENDA ČAR:
- — — — — rozvody studené vody

— · — · — rozvody teplé vody

—————> rozvody vnitřní kanalizace

Vedoucí projektu	Zodp. projektant	Vypracoval	Ing. Jan Růžička Nový Malín 665 788 03 Nový Malín tel.: +420 775 934 700 e-mail: ruzicka@tzb-nem.cz	
Ing. Hana Zárubová	Ing. Jan Růžička	Ing. Jan Růžička		
Investor: msto Šumperk nám. Míru 1, 787 01 Šumperk			Datum	08/2023
Akce: Stavební úpravy bytové jednotky č.3 Balbínova 17, Šumperk			Stupeň	DPS
			Formát	2xA4
Obsah: D.1.4 – Technika prostředí staveb Zařízení zdravotnických instalací Půdorys 2.NP			Č.zakázky	2023-014
			Měřítko:	Č.výkresu:
			1: 50	Z102